

Pour en apprendre davantage sur la

PRATIQUE RÉPARATRICE

dans votre conseil scolaire et votre école, veuillez contacter :



LA PRATIQUE RÉPARATRICE



SOUTENIR LE BIEN-ÊTRE ET LE RENDEMENT DES ÉLÈVES DANS LES ÉCOLES DE L'ONTARIO

« Les enfants et les élèves qui ont des relations solides et une image positive d'eux-mêmes et qui comprennent et gèrent leur santé et leurs émotions sont en meilleure situation de réaliser leur plein potentiel dans l'avenir. Leur bien-être favorise leur apprentissage et les rend plus résilients et plus aptes quand vient le temps de surmonter les défis. Le système d'éducation de l'Ontario doit aider les élèves à acquérir les connaissances et les compétences qui contribuent au bien-être et à la formation de citoyens en santé, actifs et engagés ».

– Atteindre l'excellence :
Une vision renouvelée de l'éducation en Ontario, 2014



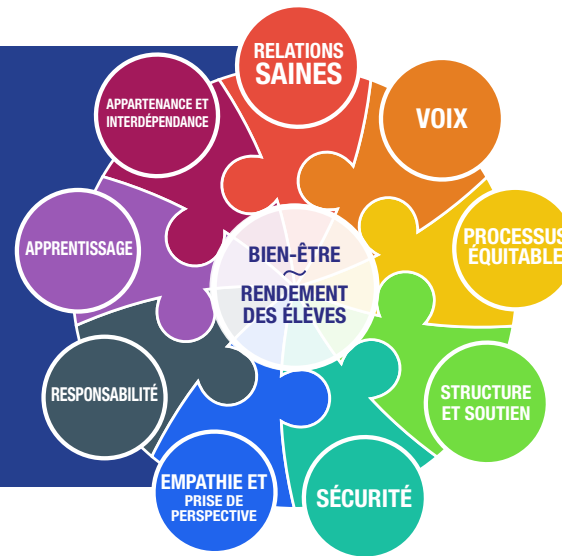
LE CONSORTIUM
DE PRATIQUE
RÉPARATRICE



Cette publication a été créée par le consortium de PRATIQUE RÉPARATRICE, avec le financement de la province de l'Ontario, ministère de l'Éducation.

QU'EST-CE QUE LA PRATIQUE RÉPARATRICE ?

La Pratique réparatrice est une façon de penser et d'être qui **développe la communauté**, soutenant le **bien-être et le rendement**. La Pratique réparatrice encourage les conditions qui favorisent *une image positive de soi, un état d'esprit et un sentiment d'appartenance positifs*. La Pratique réparatrice fournit un cadre permettant de **maintenir** la communauté lorsque des défis et des conflits surviennent et de **restaurer** la communauté si le besoin se présente.

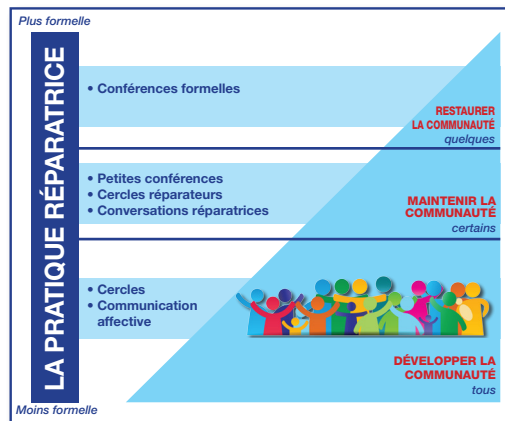


LES FONDEMENTS DE LA PRATIQUE RÉPARATRICE

Il existe neuf éléments interconnectés sur lesquels repose la Pratique réparatrice. Ces éléments fournissent les fondements pour développer des communautés saines et une culture de bienveillance.

UNE DÉMARCHE PAR ÉTAPES

Une démarche par étapes pour la Pratique réparatrice appuie le bien-être et le rendement par **développer** d'abord une communauté forte et saine pour tous, y compris les élèves, le personnel scolaire, les parents et la collectivité scolaire élargie; et par **maintenir** en second lieu la communauté lorsque des défis et des conflits surviennent; et troisièmement, par **restaurer** la communauté si le besoin se présente.



Développer la communauté

Communication affective :

La communication affective implique l'expression de sentiments à propos des choses, des autres et de soi. Cela se produit à la fois verbalement et non verbalement.

Cercles: Les cercles fournissent la structure par laquelle l'apprentissage et le développement de l'esprit communautaire ont lieu. Les cercles donnent aux participants l'occasion de se connecter en parlant et en s'écoutant les uns les autres.

Maintenir la communauté

Conversations réparatrices :

Les conversations réparatrices sont des discussions impromptues qui cherchent à répondre aux préoccupations en utilisant le langage réparateur. Des questions réparatrices, telles que celles présentées ci-dessous, sont souvent utilisées pour guider les conversations.

Cercles réparateurs :

Les cercles réparateurs visent à répondre aux préoccupations qui influent sur les membres de la communauté. Les cercles réparateurs utilisent des questions spécifiques pour explorer le souci, offrant aux membres la possibilité d'utiliser leur voix pour exprimer leurs sentiments et leurs besoins et comment ils pensent par rapport à la progression du groupe.

Petites conférences : Les petites conférences consistent à rassembler les personnes affectées par un incident, en utilisant un processus structuré basé sur des questions réparatrices, pour déterminer ce qui est nécessaire pour faire les choses bien.

Restaurer la communauté

Conférences formelles : Les conférences formelles impliquent souvent plus de personnes, de planification et de préparation que les petites conférences. Généralement réservés aux incidents majeurs, les personnes affectées directement et indirectement se rencontrent pour discuter de l'incident et de ce qui est nécessaire pour faire les choses bien en utilisant un processus structuré basé sur des questions réparatrices.

Questions réparatrices

LORSQUE QUELQUE CHOSE TOURNE MAL

- Que s'est-il passé ?
- À quoi pensais-tu à ce moment ?
- Depuis l'incident, à quoi penses-tu ?
- Qui a été affecté par ce qui s'est passé ? Comment ?
- Que penses-tu devoir faire pour réparer le mal causé ?

LORSQUE QUELQU'UN A SUBI UN TORT

- À quoi pensais-tu lorsque tu t'es rendu compte de ce qui s'est passé ?
- Quel a été l'impact de ces actions sur toi et les autres ?
- Quelle a été la chose la plus difficile pour toi ?
- Selon toi, qu'est-ce qui doit se passer pour réparer le mal causé ?

Adaptation de : International Institute for Restorative Practices (IIRP)

« Pour avoir un milieu scolaire équitable et inclusif, les conseils scolaires et les écoles s'efforceront de créer un climat où toutes les personnes se sentiront en sécurité, à l'aise et acceptées. Nous voulons amener tous les membres du personnel et les élèves à valoriser la diversité, à montrer du respect pour les autres et à s'efforcer de créer une société équitable et soucieuse du bien-être de chacun ».

– Comment tirer parti de la diversité :

Stratégie ontarienne d'équité et d'éducation inclusive, 2009